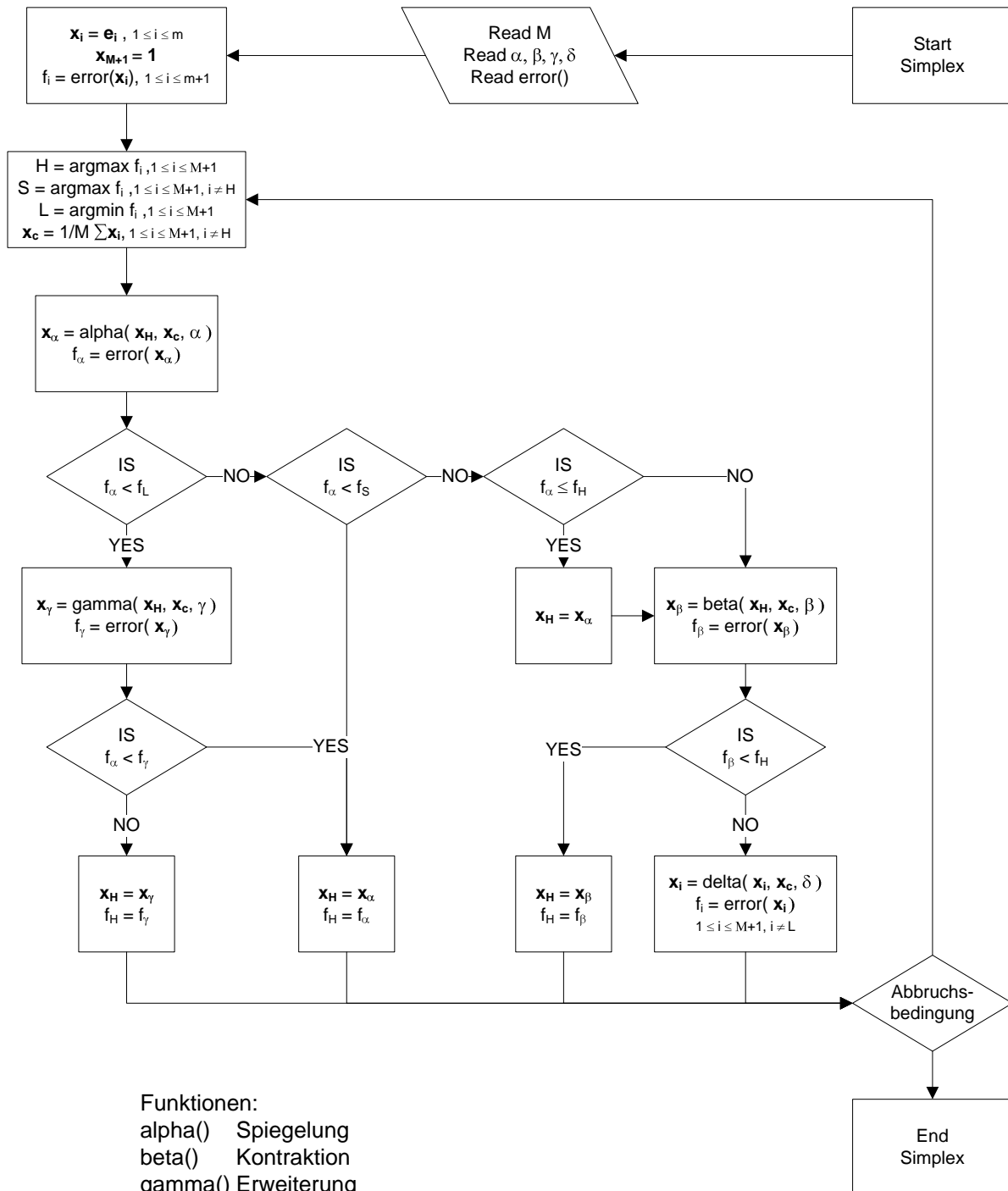


# Simplex-Methode Workflow



## Funktionen:

- alpha() Spiegelung
- beta() Kontraktion
- gamma() Erweiterung
- delta() Schrumpfung
- error() Metrik (inklusive Datensatz)

## Variable:

- α, β, γ, δ Funktionsparameter
- M # Parameter
- x<sub>i</sub> i-ter Punkt (Vektor)
- f<sub>i</sub> Fehler des i-ten Punktes (Skalar)