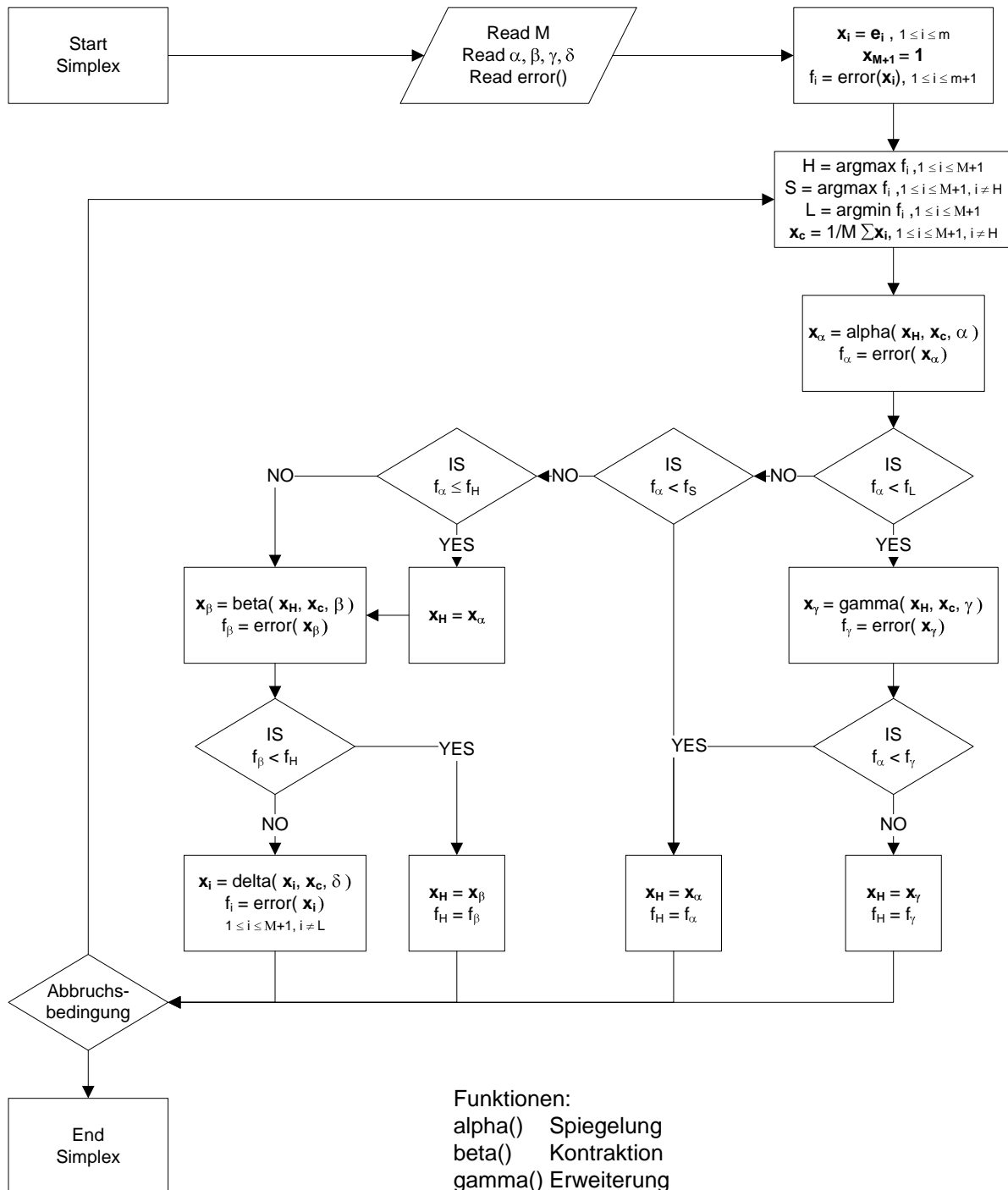


Simplex-Methode Workflow



Funktionen:

alpha() Spiegelung
 beta() Kontraktion
 gamma() Erweiterung
 delta() Schrumpfung
 error() Metrik (inklusive Datensatz)

Variable:

α, β, γ, δ Funktionsparameter
 M # Parameter
 x_i i-ter Punkt (Vektor)
 f_i Fehler des i-ten Punktes (Skalar)